

DG-Maisonette über den Dächern von Wien - Terrasse - Klimaanlage - Belagsfertig!

Ansprechperson

Name: Angst Immobilien
Telefon: 01-2699009-13
EMail: immobilien@georeal.info



Objektdaten

Objektnummer: 11/4407
Adresse: Wien 5.,Margareten; 1050 Wien
Stock: Dachgeschoss
Baujahr: ca. 2019
Energieausweis: liegt vor
HWB: 40,90
HWB-Klasse: B
Fläche: ca. 106,01 m²
Zimmeranzahl: 4
Heizung: Gas, Gasetagenheizung, Fußboden

Preise

Kaufpreis: € 599.000,00
Provision Kauf: 3.0% plus 20.0% USt.

Herrliche Dachgeschoß-Maisonette mit Weitblick!

Der Dachgeschoßausbau wird auf einem charmanten Jahrhundertwende Haus im aufstrebenden 5. Wiener Gemeindebezirk vorgenommen. Das gesamte Gebäude wird gleichzeitig aufwendig saniert.

- Fertigstellung ist für Juli 2020 geplant!

Aufgrund der U2 Verlängerung (Station Reinprechtsdorfer Straße) in den nächsten Jahren und der dadurch noch besseren Anbindung, besteht hohes Wertsteigerungspotential!

- Der Kaufpreis versteht sich belagsfertig!

- Schlüsselfertig beträgt der Kaufpreis EUR 645.000,-

Details zu Top 2:

4 Zimmer aufgeteilt auf 2 Ebenen:

1. Ebene: Vorzimmer, Badezimmer mit WC, Abstellraum, 2 Schlafzimmer;

2. Ebene: WC, Schlafzimmer, sehr große Wohnküche (47,54m²) mit direktem Ausgang auf die Terrasse (9,63m²)

Weitere verfügbare Einheiten im DG:

Top 3: 84m² - 3 Zimmer aufgeteilt auf 2 Ebenen, bestehend aus : 1.Ebene: Vorzimmer, WC, Badezimmer, 2 Schlafzimmer, 2.Ebene: WC, große Wohnküche mit direktem Ausgang auf die Terrasse mit Weitblick in den 1. Bezirk (Stephansdom) - **EUR 540.000,-**

Eine kompletten Überblick über die Bau-und Ausstattungsbeschreibung, weitere Details und Besichtigungstermine erhalten Sie gerne auf Anfrage.

Es wird auf ein persönliches / wirtschaftliches Naheverhältnis zu dem Verkäufer hingewiesen.

Weitere Bilder



Wohnküche



Aussicht Terrasse



Wohnküche



Wohnküche



Wohnküche



Wohnküche



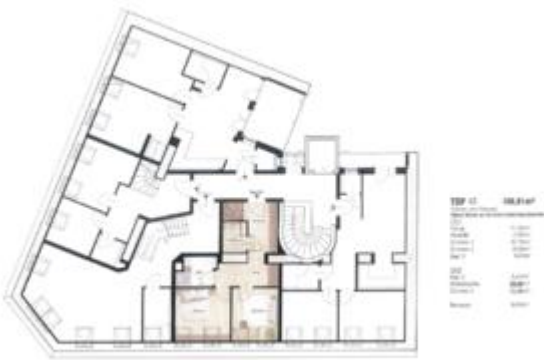
Wohnküche



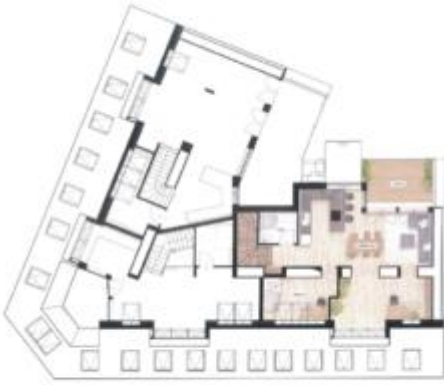
Wohnküche



Schlafzimmer



Grundriss_NEU_Top_43-Top_2_DG__Ebene_1_



Alle Flächen werden auf 5.00 gemauert
Die Flächen können aufgrund der Bauart und Details abweichen

TOP 43
7. Stockwerk
Südenstrasse 21

Grundriss_NEU_Top_43-Top_2_DG__Ebene_2_